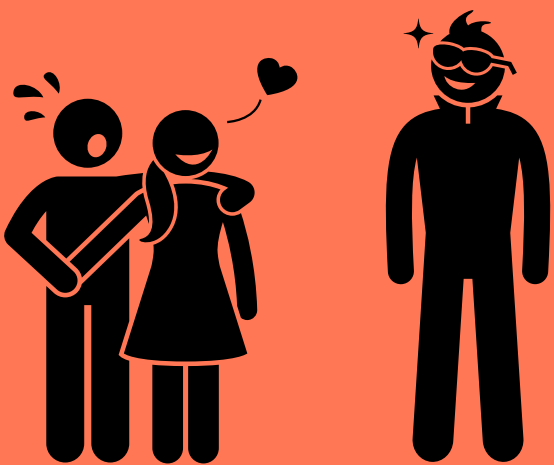




# ชู้กับวินัย

คำว่า ชู้... เป็นชู้... มีชู้... และชู้สาว...  
ต่างกันอย่างไร และเป็นความผิดวินัยหรือไม่

ความหมายตามพจนานุกรมราชบัณฑิตยสถาน พ.ศ. ๒๕๕๔

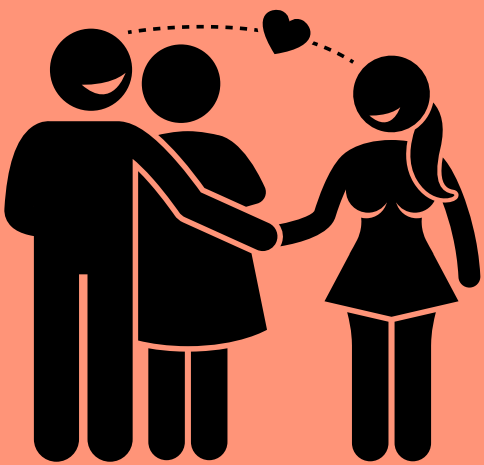


**ชู้...**

หมายถึง คู่รัก ผู้ล่องประเวณี การล่องประเวณี

**เป็นชู้...**

หมายถึง ผู้ชายที่ร่วมประเวณีกับเมียผู้อื่น



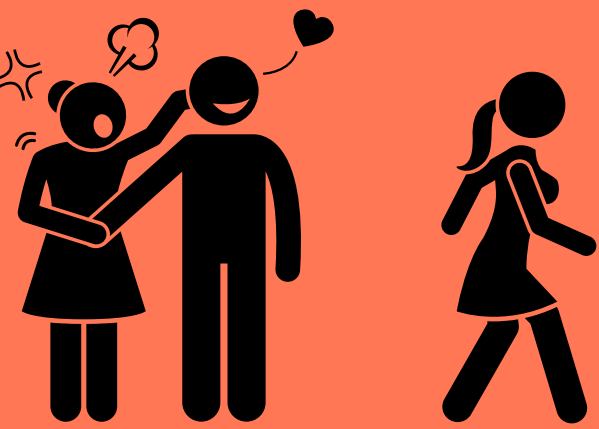
**มีชู้...**

หมายถึง ล่องประเวณีกับชายอื่นที่มีใช้สามีของตน

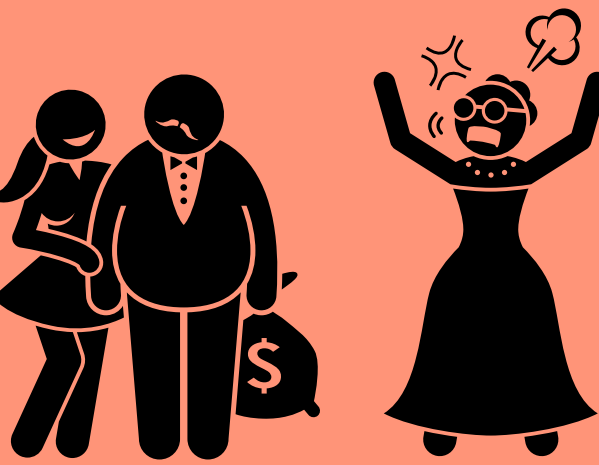
**ชู้สาว...**

หมายถึง รัก ๆ ใคร่ ๆ เซิงกามารมณ์

## ชู้ในความหมายข้างต้น



เป็นเรื่องเกี่ยวข้องกับโดยตรงกับชื่อเสียงและพฤติกรรมส่วนตัว ซึ่งมีผลกระทบต่อความศรัทธาของประชาชน ที่มีต่อตัวข้าราชการ และส่งผลกระทบต่อหน่วยงาน อันจะก่อให้เกิดปัญหาและอุปสรรคต่อการปฏิบัติหน้าที่ราชการของตัวข้าราชการเอง ดังนั้น เมื่อผู้บังคับบัญชาทราบ ต้อพิจารณาดำเนินการทางวินัยกับผู้นั้นตามสมควรแก่กรณีเป็นเรื่อง ๆ ไป ซึ่งแยกเป็น ๒ กรณี ได้แก่ กรณีกล่าวหาว่ากระทำผิดวินัยไม่ร้ายแรงและกรณีกล่าวหาว่ากระทำผิดวินัยร้ายแรง



การพิจารณาความผิดและการกำหนดโทษ จะใช้หลักนิติธรรม พิจารณาว่า การกระทำนั้นมีกฎหมายบัญญัติว่าเป็นความผิดหรือไม่ และหลักมนุษยธรรม พิจารณาทบทวนให้รอบคอบโดยคำนึงถึงความเป็นจริง ความถูกต้องเหมาะสมตามเหตุผลที่ควรจะเป็น ทั้งนี้ พระราชบัญญัติระเบียบข้าราชการพลเรือน ได้จัดความผิดทางวินัยที่เกี่ยวข้องกับกรณี เป็นชู้, มีชู้, ชู้สาว, ข่มขืนกระทำชำเรา และอนาจาร ว่าเป็นประพฤตชั่วทั้งสิ้น

## บทสรุป ของ ชู้กับวินัย

กรณีเป็นชู้หรือมีชู้ ไม่ว่าจะเป็นสามีหรือภรรยาโดยนิตินัยหรือพฤตินัยก็ตาม ถ้าในขณะที่เป็นชู้หรือมีชู้ รู้ว่าชายหรือหญิงนั้น มีภรรยาหรือสามีอยู่แล้ว ก็เป็นการกระทำผิดวินัยอย่างร้ายแรง ฐานประพฤตชั่วอย่างร้ายแรง ต้องรับโทษถึงขั้นปลดออกหรือไล่ออกจากราชการ ตามความร้ายแรงแห่งกรณี กรณีชู้สาว ถ้ามีเรื่องร้องเรียนอื้อจาว เป็นที่เสื่อมเสีย ก็ถือว่าเป็นการกระทำผิดวินัย กรณีข่มขืนกระทำชำเราเป็นการกระทำผิดวินัยร้ายแรงฐาน ประพฤตชั่วอย่างร้ายแรง ต้องรับโทษถึงขั้นปลดออกหรือไล่ออกจากราชการตามความร้ายแรงแก่กรณีเช่นเดียวกัน ส่วนกรณีอนาจารจะได้รับโทษทางวินัยแตกต่างกันออกไปตามความร้ายแรง ตั้งแต่ ภาคทัณฑ์ ตัดเงินเดือน ลดขั้นเงินเดือน ปลดออก ไล่ออก แล้วแต่พฤติการณ์เป็นเรื่อง ๆ ไป